

• **LINEA CTF-1500 LBS. NACIONAL**

Hemos recibido su requisición para manufacturar el siguiente listado de equipos:

- (2)464-20025D00                    **CTF-1500 LBS MASA MIXER 440 V**
- (1)460-01078D00                **CTF-1500 LBS INCLINED CONVEYOR 440 V**
- (1)461-00040D00                **CTF-1500 LBS MASA FEEDER 440 V**
- (1)465-06003D00                **CTF-1500 LBS SHEETER HEAD 440 V**
- (1)466-10086D00                **CTF-1500 LBS OVEN 440 V**
- (1)460-02072D00                **CTF-1500 LBS EQUILIBRATOR 440 V**
- (1)462-08004D00                **CTF-1500 LBS FRYER 440V**
- (1)460-01079D00                **CTF-1500 LBS DRIP CONVEYOR 440 V**
- (1)460-01081D00                **CTF-1500 LBS PACKING TABLE 440 V**

1. Favor de llenar la información requerida en la Forma de Especificación de Equipos.
2. Revisar dibujos y llenar la Forma del Layout de Equipos.
3. Firmar y regresar las formas de Especificaciones y Confirmación de Equipos.

Para evitar retrasos generados por cambios, favor de firmar y devolver las formas, indicando cualquier información adicional requerida, y/o cualquier cambio de diseño necesario o su aprobación dentro de los próximos cinco días laborales.

Todas las preguntas/comentarios técnicos, y/o cualquier cambio necesario de diseño, deben ser enviados a la atención del Departamento de Ingeniería de TECNOMAIZ el cual le dará una respuesta.

Pedidos con cambios de diseño pendientes están sujetos a revisión de precio y/o entrega. Una vez que se hayan recibido las formas de Especificaciones y confirmaciones de equipos ya firmadas, nosotros comenzaremos la producción de su equipo de acuerdo a las especificaciones aprobadas, y layout. Si usted tiene cualquier pregunta acerca del status de su Orden de Compra, favor de contactar al Departamento de Ventas de TECNOMAIZ.

\*Las imágenes aquí publicadas serán solo para referencia del equipo y pueden variar según el modelo.

<b>CAPACIDADES DE PRODUCCION</b>	
<b>TAMAÑO</b>	<b>TOSTADAS/MIN.</b>
14 cm	700
12 cm	750

<b>CTF-1500 LBS. NACIONAL ESPECIFICACIONES PRINCIPALES</b>	
<b>Alimentación elec:</b>	440 V @ 60 Hz
<b>Potencia eléctrica instalada:</b>	51.4 Kw
<b>Máximo consumo de gas:</b>	4; 000, 000 BTU/Hr 113.3 Mt <sup>3</sup> /Hr
<b>Tipo de gas:</b>	Natural
<b>Largo total:</b>	42.60 MTS



## CTF-1500 LBS. MASA MIXER

**464-20025D00**

### Características:

- Sistema completo de dosificación de agua, incluyendo válvula solenoide y control para la alimentación del agua.
- Mecanismo reversible para volteo de tolva.
- Capacidad máxima de la tolva hasta 200 kg de masa. (4 sacos de MASECA de 20 Kg de harina cada uno, hasta 120 litros de agua dependiendo de la formula).
- Carga de MASECA en forma manual.
- Tiempo de mezclado de hasta 15 min. (8 min para mezclado y 7 min para carga y descarga)
- Timer programable para indicar el periodo de mezclado.
- Circuito diseñado para una operación segura del equipo durante el proceso de volteo de tolva y retirado de masa.

### Materiales:

- Estructura, tolva y aspás en acero inoxidable.

### ESPECIFICACIONES PRINCIPALES

<b>Alimentación elec:</b>	440V, 3 F, 60 Hz
<b>Potencia eléctrica instalada:</b>	(2) 6.1 Kw
<b>Dim. generales: tolva cerrada</b>	1.74 x 1.75 x 0.86 MTS
<b>Motor principal:</b>	7.5 HP
<b>Motor tolva:</b>	1/2 HP



### OBSERVACIONES

---



---



---



---



---



---



---

**CTF-1500 LBS INCLINED CONVEYOR      460-01078D00**

**Características:**

- Con control de arranque y paro en forma automática basado en el nivel de masa del alimentador, o manual.
- Limpieza sencilla.

**Materiales:**

- Construcción en acero inoxidable.
- Banda plástica tipo Flush Edge grado alimenticio con empujadores para facilitar el transporte de la masa.
- Provisto de ruedas que facilitan su traslado para limpieza y mantenimiento.

**ESPECIFICACIONES PRINCIPALES**

<b>Alimentación elec:</b>	440V, 3 F, 60 Hz
<b>Potencia eléctrica instalada:</b>	0.37 Kw
<b>Dim. generales:</b>	4.1 x 2.77 x 0.9 MTS
<b>Motor principal:</b>	½ HP



**OBSERVACIONES**

---



---



---



---



---



---



---



---

**CTF-1500 LBS MASA FEEDER**

**461-00040D00**

**Características:**

- Diseñado para proporcionar una cortina de masa uniforme hacia el cabezal.
- Capacidad máxima de operación recomendada en tolva: 100 kg de masa.
- Control eléctrico con variador de velocidad para el control del flujo de masa.
- Limpieza sencilla.
- Deflectores para evitar huecos en la alimentación de la masa.

**Materiales:**

- Construcción en acero inoxidable.
- Tolva en acero inoxidable.
- (4) Gusanos horizontales en acero inoxidable con construcción reforzada.
- Boquilla en acero inoxidable de 82.6cm ancho.
- Diseño de transmisión reforzada para trabajar con masas "duras" de 42% a 50% de humedad.
- Provisto de ruedas que facilitan su traslado para limpieza y mantenimiento.

ESPECIFICACIONES PRINCIPALES	
<b>Alimentación elec:</b>	440V, 3 F, 60 Hz
<b>Potencia eléctrica instalada:</b>	4.6 Kw
<b>Dim. generales:</b>	2.78 x 2.23 x 1.36 MTS
<b>Motor principal:</b>	(2) 3 HP



OBSERVACIONES

**CTF-1500 LBS SHEETER HEAD**

**465-06003D00**

**Características:**

Diseñado para laminar la masa a un espesor uniforme y formar testales de hasta 14.9 cm.

- Rodillo delantero con 5 hileras para producto de hasta 14.9 cm en testal.
- Tamaño de cortadores requeridos:
  - Cortador de: \_\_\_\_\_ cm.
  - Cortador de: \_\_\_\_\_ cm.
  - Otro especificar: \_\_\_\_\_
- Control de peso preciso ya que está provisto de un actuador con relación de 25 a 1.
- Sistema neumático para tensión de alambre.
- Posición del molde cortador por medio de sistema neumático.
- Paro de emergencia de reacción inmediata en rodillos laminadores.
- Cuenta con anillos soldables.
- Control eléctrico con variador de velocidad, para aumentar o disminuir la capacidad de producción.
- Sensor de tensión de alambre que detiene los rodillos al romperse.

**ESPECIFICACIONES PRINCIPALES**

<b>Alimentación elec:</b>	440V, 3 F, 60 Hz
<b>Potencia eléctrica instalada:</b>	5.6 Kw
<b>Dim. generales:</b>	2.54 x 1.58 x 1.87 MTS
<b>Motor principal:</b>	7.5 HP



**Materiales:**

- Placas laterales de 3.8 cm de espesor niqueladas.
- Rodillos en acero inoxidable de 27.1 cm dia.
- Banda de salida en malla de tejido fino balanceada de acero al carbón, 86.4 cm ancho.
- Guardas y cubiertas en acero inoxidable y hoja de lexan.
- Provisto de ruedas que facilitan su traslado para limpieza y mantenimiento.

**OBSERVACIONES**

---



---



---



---



---



---



---



---



**CTF-1500 LBS OVEN**

**Características:**

- Tiempo máximo de retención: 50 seg.
- Consumo máx. de gas: 2;500,000 BTU/Hora (70.8 Mt³/Hora)
- Combustión por premezclado para gas natural.
- Control automático de temperatura en forma general e indicadores de temperatura para 2º y 3er. Paso.
- Con sistema de encendido de quemadores automático.
- Con sistema para monitoreo de falla de flama y chispa por quemador.
- Sistema de combustión con seguridades de alta/baja presión de gas, baja presión de aire, alta temperatura, movimiento de bandas, y límite máximo de temperatura.
- Con sistema de infrarojos en la parte superior del primer paso.
- Sistema automático de lubricación.
- Sistema de aislamiento de alta eficiencia.
- Alarma para alto límite de temperatura.
- Control eléctrico con variador de velocidad.
- Provisto con sensor de rotación para evitar el funcionamiento de la combustión al detenerse las bandas.
- Indicador de tiempo de horneado.
- PLC Control Logix.
- Panel View 1000 compact.

**Materiales:**

- Estructura en acero al carbón con recubrimiento de pintura color negro para alta temperatura.
- Puertas exteriores en acero inoxidable abisagradas para un mejor manejo.
- Tres pasos con banda tejida de acero al carbón B-84-24-16, con cadena C2062H.
- Con (2) extractores de gases marca quick draft.
- *\*No incluye suministro de chimeneas, será por cuenta de cliente así como su instalación.*

**466-10086D00**

**ESPECIFICACIONES PRINCIPALES**

<b>Alimentación elec:</b>	440V, 3 F, 60 Hz
<b>Potencia eléctrica instalada:</b>	14.1 Kw
<b>Dim. generales:</b>	7.27 X 2.87 X 1.86 MTS
<b>Motor Principal:</b>	5 HP
<b>Motor Soplador:</b>	10 HP
<b>Motor Extractor:</b>	(2) 1 ½ HP



**OBSERVACIONES**

---



---



---



---



---



---



---



## CTF-1500 LBS EQUILIBRATOR

**460-02072D00**

### Características:

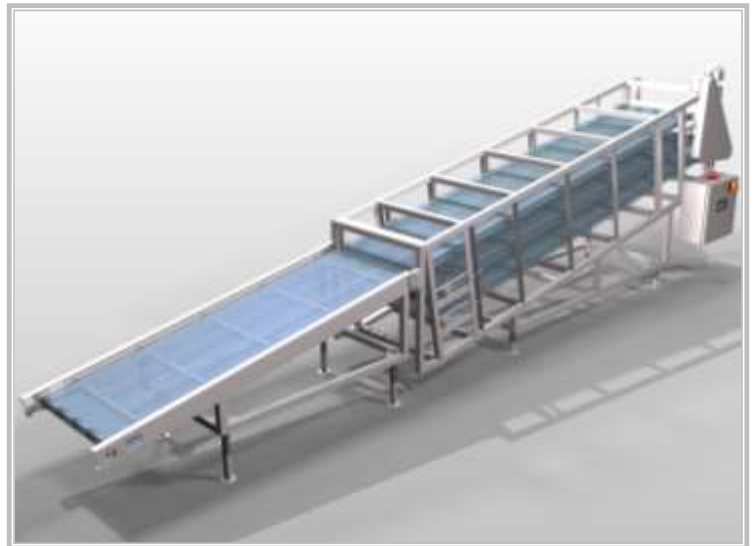
- Tiempo máximo de retención de 40 seg.
- Variador de velocidad para ajustar el tiempo de enfriamiento del producto, tipo.
- Paro de emergencia de botón.
- Equilibrador de tres pasos.

### Materiales:

- Estructura en acero inoxidable.
- Malla balanceada delta en acero inoxidable.

### ESPECIFICACIONES PRINCIPALES

<b>Alimentación elec:</b>	440V, 3 F, 60 Hz
<b>Potencia eléctrica instalada:</b>	0.66 Kw
<b>Dim. generales:</b>	7.30 x 2.12 x 0.98 MTS
<b>Motor principal:</b>	¾ HP



### OBSERVACIONES

---



---



---



---



---



---



---



---

**CTF-1500 LBS FRYER**

**Características:**

- Cuenta con un sistema de elevación del transportador a través de actuadores eléctricos para facilitar su limpieza.
- Sistema independiente de calentamiento de aceite, a través de un intercambiador de calor (No instalar a más de 30 mts. al mismo nivel).
- Consumo máximo de gas en el Intercambiador: 1,500 000 BTU/ Hr, 42.48 Mt<sup>3</sup>/Hr.
- Sistema de filtro de solido (Tipo removible construido de lámina en acero inoxidable).
- Cuenta con una bomba de llenado para una capacidad máxima de freído de 682 Kg/Hr de producto final, la cual cuenta con autocontrol de nivel de aceite.
- Sistema de encendido automático.
- Con switch de seguridad para bajo nivel de aceite.
- Switch de límite para alta temperatura del aceite.
- Con switch de seguridad para la presión de gas y aire.
- Cuenta con filtros de retención de aceite en los extractores.
- Tiempo de re-cambio de aceite aprox. de 12 Hrs de operación (Dependerá del producto a manufacturar).
- Control eléctrico con variador de velocidad de bandas.
- Alarma sonora para indicar falla en proceso.

**Materiales:**

- Tanque de aceite en acero inoxidable con capacidad para 1800 Lts.
- Estructura para transportador en acero inoxidable.
- Doble banda de alambre tejido en acero inoxidable.
- Campana en acero inoxidable con cubierta removible para facilitar el acceso a la limpieza y mantenimiento.
- *\*No incluye suministro de extractores de gases de la combustión ni chimeneas, será por cuenta del cliente así como su instalación.*

**462-08004D00**

**ESPECIFICACIONES PRINCIPALES**

<b>Alimentación eléc:</b>	440V, 3 F, 60 Hz
<b>Potencia eléctrica instalada:</b>	12.2 Kw
<b>Dim. generales:</b>	8.80 x 2.93 x 1.80 MTS
<b>Motor Filtro de solidos:</b>	1/2 HP
<b>Motor transportador</b>	1 ½ HP
<b>Bomba recirculación</b>	7 ½ HP
<b>Bomba de Drenado</b>	1 ½ HP
<b>Intercambiador</b>	1 HP
<b>Bomba de Llenado</b>	1/3 HP



**OBSERVACIONES**

---



---



---



---



---



---



---



---





**CTF-1500 LBS DRIP CONVEYOR**

**460-01079D00**

**Características:**

- Cuenta con extracción de aire en la parte inferior del producto. Extractor de 8970 CFM.
- Cuenta con filtros en los extractores para la retención de aceite.
- Paro de emergencia.
- Control eléctrico con variador de velocidad.

**Construction:**

- Estructura en acero inoxidable.
- Malla balanceada en acero inoxidable.
- *\*No incluye suministro de chimeneas, será por cuenta del cliente así como su instalación.*

**ESPECIFICACIONES PRINCIPALES**

<b>Alimentación eléc:</b>	440V, 3 F, 60 Hz
<b>Potencia eléctrica instalada:</b>	4 Kw
<b>Dim. generales:</b>	3.4 x 2.30 x 2.5 MTS
<b>Motor Principal:</b>	1/3 HP
<b>Motor Extractor:</b>	5 HP



**OBSERVACIONES**

---



---



---



---



---



---



---



---

**CTF-1500 PACKING TABLE**

**460-01081D00**

**Características:**

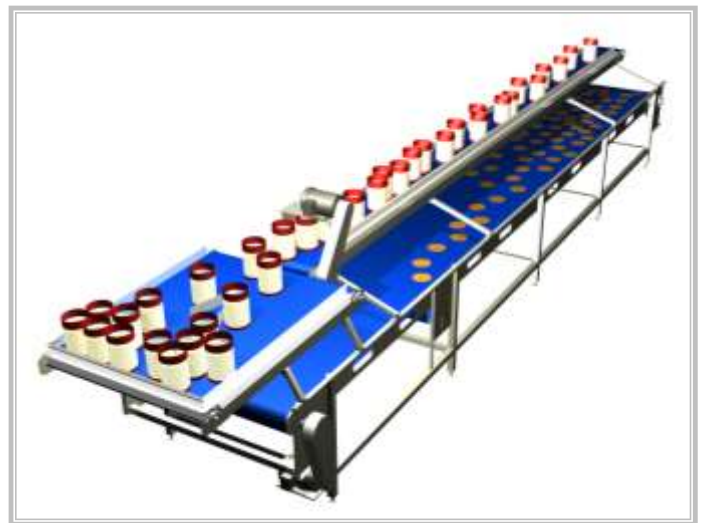
- Diseñada para permitir el empaque del producto con mayor facilidad.
- Provista de medias cañas para su facilidad de empaque.
- Cajas para bolsas y ligas en cada estación.
- Transportador elevado para el traslado de los paquetes.
- Cuenta con acumulador para el acomodo de los paquetes realizados.
- Control eléctrico con variador de velocidad.

**Materiales:**

- Estructura principal en acero inoxidable.
- Bandas sanitarias de poliuretano, antimicrobial, color azul.

**ESPECIFICACIONES PRINCIPALES**

<b>Alimentación eléc:</b>	440V, 3 F, 60 Hz
<b>Potencia eléctrica instalada:</b>	0.75 Kw
<b>Dim. generales:</b>	10 x 1.68 x 2.63 MTS
<b>Motor Superior:</b>	1/4 HP
<b>Motor Inferior:</b>	1/2 HP
<b>Motor Acumulador:</b>	1/8 HP



**OBSERVACIONES**

---



---



---



---



---



---



---



---

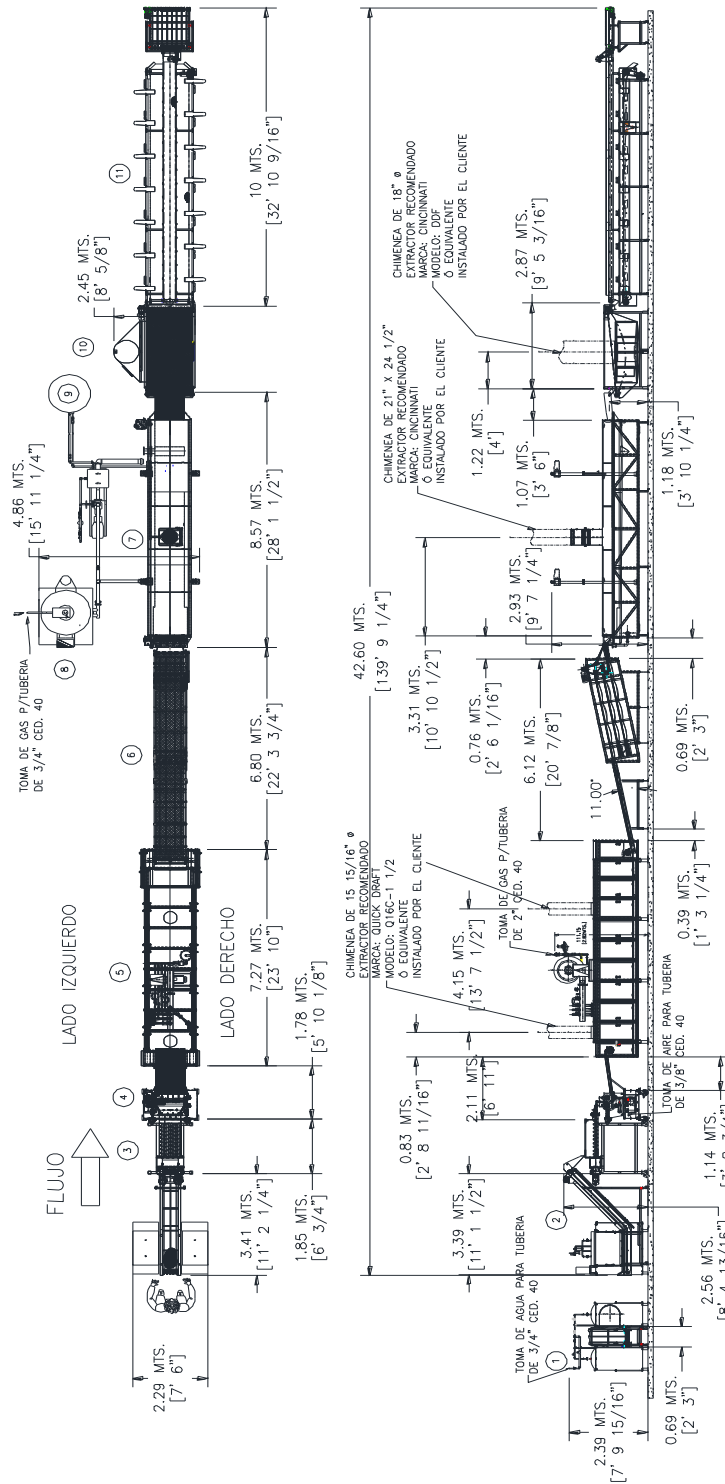


LAYOUT

Lado de operación y controles:  
\*(Ver layout para referencia)

Izquierdo

Derecho



LISTA DE EQUIPOS	
No.	DESCRIPCION
9	INTERCAMBIADOR DE CALOR
10	TRANSPORTADOR-ENFRIADOR
11	MESA DE EMPAQUE

LISTA DE EQUIPOS	
No.	DESCRIPCION
5	CABEZAL CTF-1500 LBS.
6	HORNO CTF-1500 LBS.
7	EQUILIBRAADOR
8	FREIDOR CTF-1500 LBS.

LISTA DE EQUIPOS	
No.	DESCRIPCION
1	BATIDORA B-80 TZO.
2	BATIDORA B-80 DER.
3	TRANSPORTADOR INCLINADO
4	ALIMENTADOR CTF-1500 LBS.

Cliente

